

●平成21年 日本建築士会連合会賞 入賞作品

優秀賞

○設計者

田中 勉

●東京建築士会



○事務所・店舗

(株)前川製作所 新本社ビル

●東京都江東区社丹3丁目

選評

東京の下町、門前仲町に建つ企業の本社ビルである。建築主である(株)前川製作所は、1924(大正13)年、〈氷屋〉としてこの地に創業して以来、時代の変化や技術の進歩を見通しながら業務を拡大・発展し、いまや世界中に工場を持つ産業用冷凍機メーカーとして成長を遂げた。

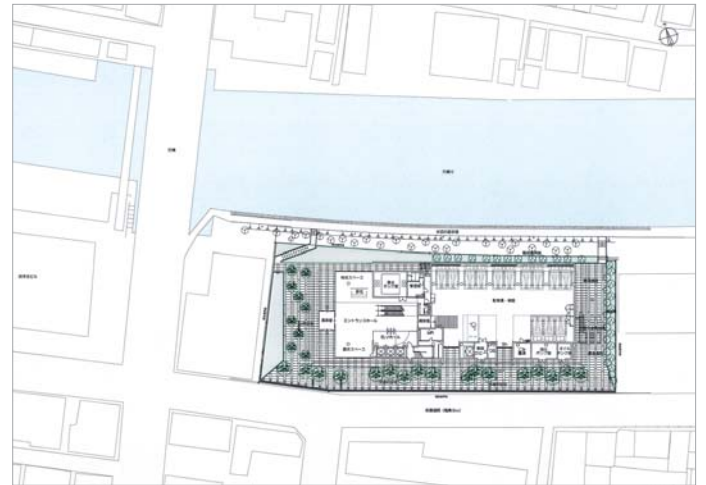
地域に根ざした企業として当初から地域貢献は社の方針であり、今回の建替に際しても設計の中心的コンセプトとなった。公開空地は、建物の北面の大横川遊歩道と南面道路をむすぶ自由に通り抜けられるスペースとして整備され、2階と8階には、一般に貸し出すことのできる会議室や集会室が用意されている。透明なガラス越しに見る川面に映える緑の木々の美しさが、桜の季節はさぞやと思わせる。川と建物の「あるべき関係」のお手本となる建物になった。また、災害時には一次避難施設として機能するように免震構造を採用、発電機や防災備蓄倉庫の設置もされている。

オフィススペースは、「快適オフィス」の実現をめざして、開放感と社内コミュニケーションを重視、主要動線を川側の階段にとり、打合せスペースや図書コーナーもこの動線沿いに置かれている。

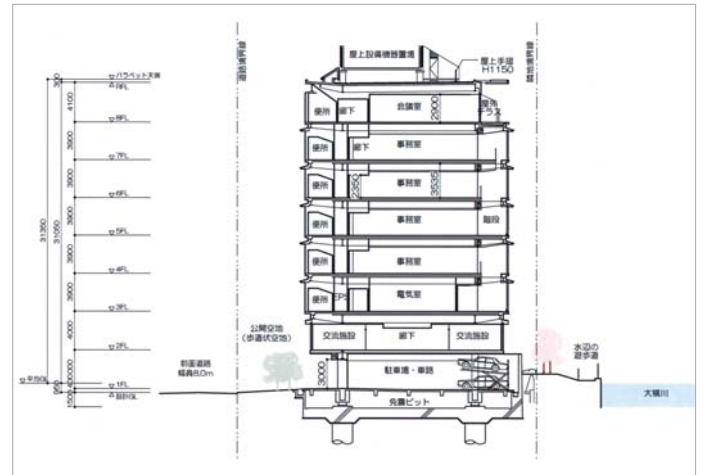
地中杭蓄熱システム、全面床吹き出し空調システム、自然換気等々の採用など、環境負荷低減の技術も駆使され、CASBEEのSランクを自負している。

建築主の理念と設計者の幸福な出会いが生んだ、質の高い建築である。

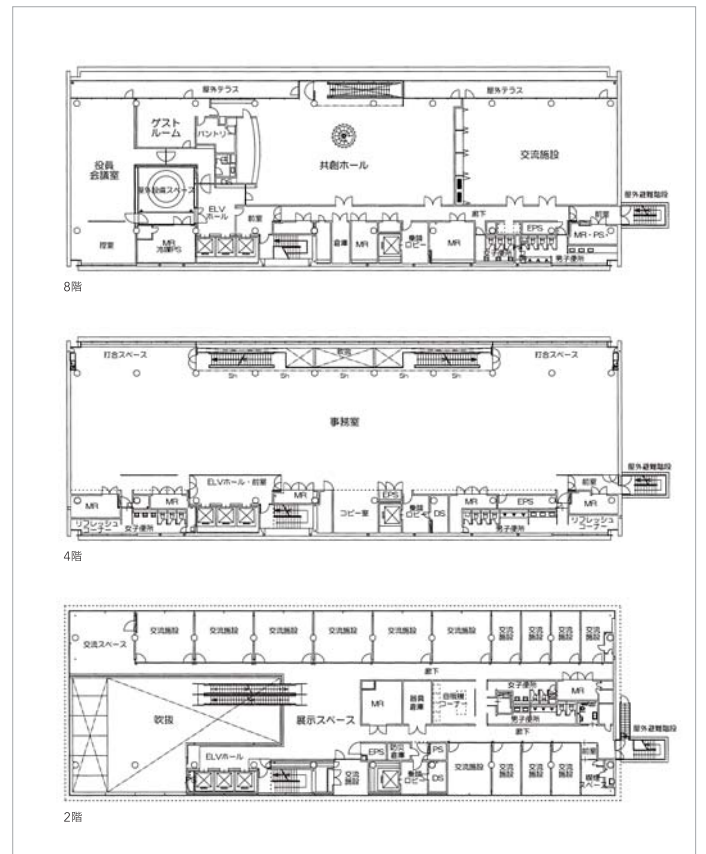
(松川淳子)



配置図・1階平面図



南北方向断面図



2階・4階・8階平面図



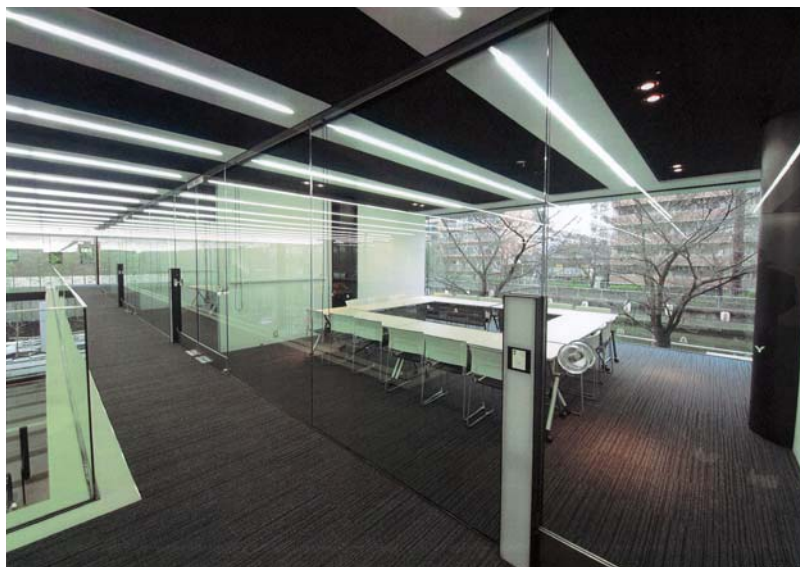
A



B



D



C

- A : 北側外観
B : オフィス内コミュニケーション階段
C : 打合せスペース
D : 2階交流施設

- 構造・階数：S造(免震構造)、地上8階建、屋上1階
- 敷地面積：2,493.00㎡
- 建築面積：1,257.62㎡
- 延床面積：9,309.81㎡
- 竣工：2008年3月