

●平成21年 日本建築士会連合会賞 入賞作品

## 優秀賞

○設計者

# 中村 勉

●東京建築士会



○教育施設

## 七沢希望の丘初等学校

●神奈川県厚木市七沢

### 選評

豊かな七沢の里山の自然の中に、一学年20人という少人数制を徹底させたこの小学校は、“大きな一つの家”である。学年を超えた共同生活の中で自然とともに豊かな創造性を育むという教育方針がまさに形となっている。

元々の敷地のレベルや樹木の配置を考慮し決定された平面や断面は不規則に蛇行し、空間は連続し、“ひとつの家”を実現している。これは天井高や平面形の変化を飲み込むことのできる融通性のある独特のジョイント金物を用いた木軸ブレース付きラーメン構造の採用により可能になっているが、自然光にあふれた、優しく緩やかな空間が連続している。南側には深い庇と縁側を張り出し、耐震壁も光を取り入れられる格子壁として思い切り光を取り込み、北側は開口部を押さえて断熱性能を高めているのも原理に即している。ソーラーチムニーを利用した自然換気、サーモチューブによる地中熱の利用、地元産の木チップバイオマスボイラーによる低温輻射床暖房など、環境技術を徹底して展開している。

東側の窓を開けると隣接する竹林の中をそよぐ風の音が建物の中に入り込み、木においの中、各所に小さなふれあいの場が準備されている。曖昧で懐が深い自然の中の空間はこの学校の本質そのものであり、環境共生建築のひとつの原点である。

(櫻井 潔)



A



B



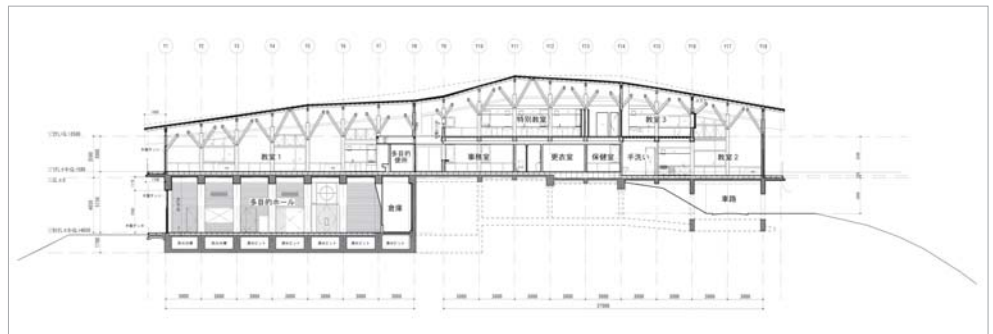
1階・2階平面図



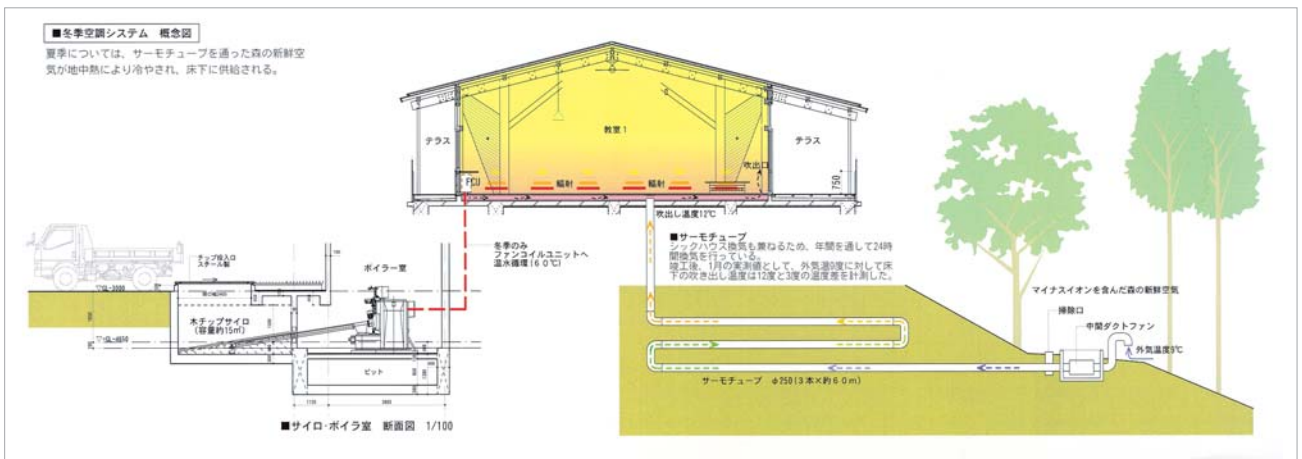
C

- A : 教室1から、西に広がる畑地を見る
- B : 大空間は3mスパンの丸太構造ユニットにより襞のように細分化され、多様な教育の展開を生み出す
- C : 西側の畑より敷地全体を見る

- 構造・階数 : 木造、一部RC造、地上2階建、地下1階
- 敷地面積 : 5,378.84㎡
- 建築面積 : 736.53㎡
- 延床面積 : 1,229.72㎡
- 竣工 : 2008年11月



断面図



冬季空調システム概念図