

優秀賞



設計者

小堀哲夫

東京建築士会、(株)小堀哲夫建築設計事務所

事務所

静岡県浜松市天竜区

ROKI Global Innovation Center -ROGIC-

構造・階数

鉄筋コンクリート造、
一部鉄骨鉄筋コンクリート造
地上4階建て

敷地面積

67,510.55㎡

建築面積

3,998.96㎡

延床面積

8,319.84㎡

竣工

平成25年9月26日



A

A 正面ファサード。景観池越しに見る

B フィルトレーションルーフで覆われたオフィス空間

C 多様な天井高と床レベルの起伏が開放感ある空間を実現

D 本社との連絡通路からフィルトレーションルーフを見る

写真撮影 A...新 良太

写真撮影 B~D...新井隆弘

選評

1970年代アメリカ各地において郊外型オフィスのプロトタイプが出現し、自然との共生やコミュニケーションスペースの重要性が強調されていたが、ようやく日本にもグローバルレベルのオフィスが出現した。

天竜川に面する壮大な敷地の北側丘の上部からアプローチすると、セットバック状の吹き抜けを介して4層のオフィスが連続し、さらに池から天竜川へと視線を繋げる構成になっている。テラスに面し自然に開かれたオフィス、上下階に連続し視線の交流が期待できる開放的なオフィス、集中して執務や実験が行われるスペースなどなど、状況や個人の好みによって集中と弛

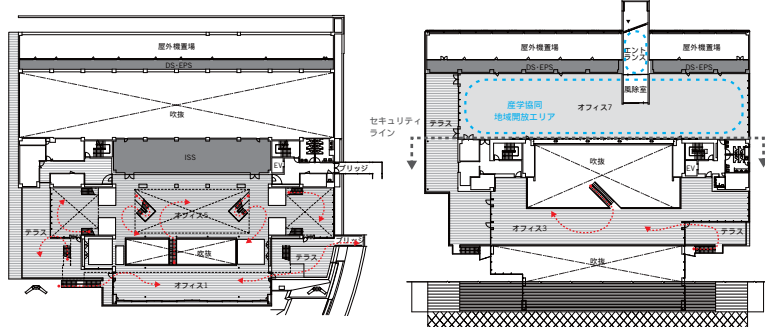
緩が展開されるスペースが連続する魅力的なセンターである。

谷間を吹き上げる風を池で冷やし室内に引き込み、上部からは心地よい光が降り注ぎ、まさに自然の中のオフィスが実現しているが、これも自社製フィルター材のパネルで光を拡散するとともに、熱溜まりをつくりその熱気を排出するなど、きめ細かな環境技術が背景となっている。

大きな曲線のトラス形状の合理性や、空間の既知感、アプローチまわりの突然の和の材料、天井の木の材料とプロポーシオンには少し疑問が残ったものの、それらを払拭する空間の実現に拍手を贈りたい。
(櫻井 潔)

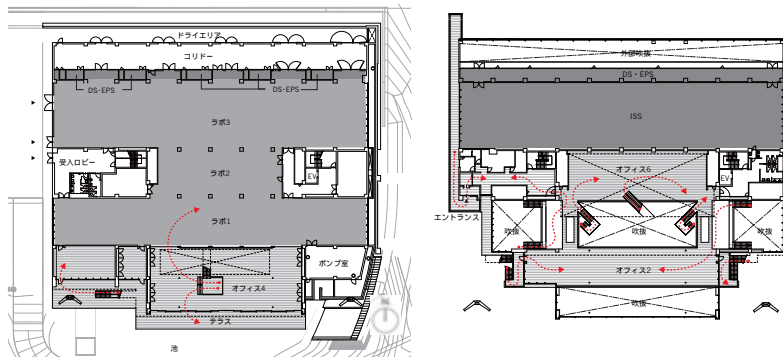


B



2階

4階

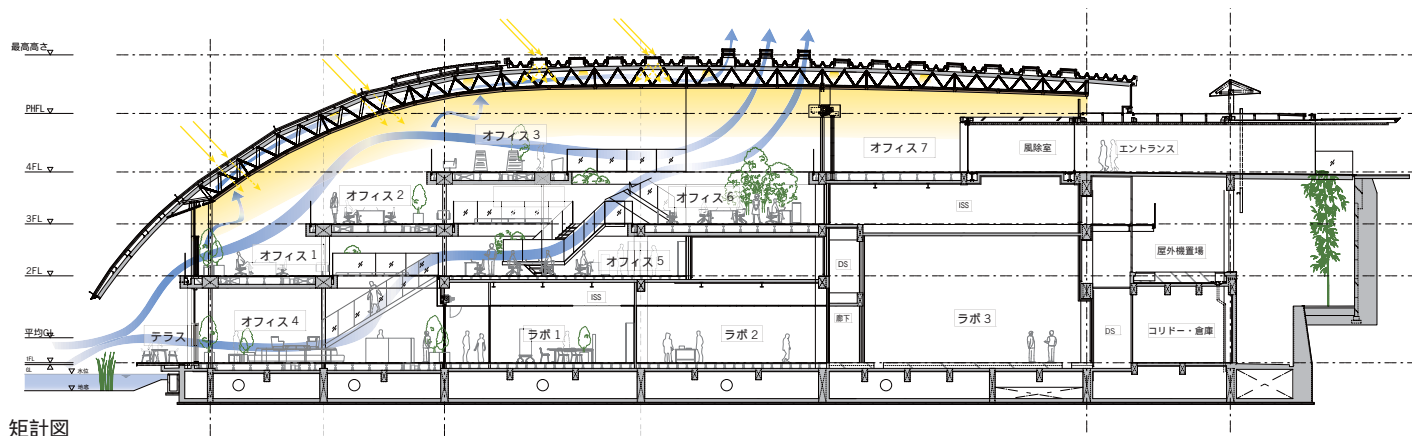


1階

3階

平面図

D



縦計図