

## 奨励賞



設計者

# 津野恵美子

東京建築士会、津野建築設計室

戸建住宅(専用)

神奈川県足柄下郡箱根町

## ヤマノイエ

構造・階数

木造、一部鉄筋コンクリート造  
地上1階、地下1階

敷地面積

5,547.26㎡

建築面積

643.12㎡

延床面積

947.93㎡

竣工

平成28年4月22日



A



B

A 中庭からL棟を見る

B 森の中に建つB棟とL棟

C L棟のダイニングからリビングを見る

D 寝室B

E 階段室

F 洗面・トイレ・浴室が一体の水まわり

G プール

写真...西川公朗

### 選評

箱根の緑あふれる山中に計画された週末住宅である。

平面図を一見すると、寝室が3室用意された別荘のように見えるが、ただその規模から言っても、またそこに用意された茶室やプール、それにワインセラーや映像室などの豊富な設備から言っても、単純な週末住宅というよりはむしろ研修か、あるいは迎賓の機能も備えた週末住宅というほうが、実際に拝見したものの印象に近い。

中央にある水の流れと既存樹木への配慮から、全体を2棟に分けている。一方は共有の時を過ごす機能をまとめたL棟、もう一方は寝室等をまとめたB棟で、それぞれは中央の樹木群に視線が向くように計画されている。設計者はその外部空間を中庭と

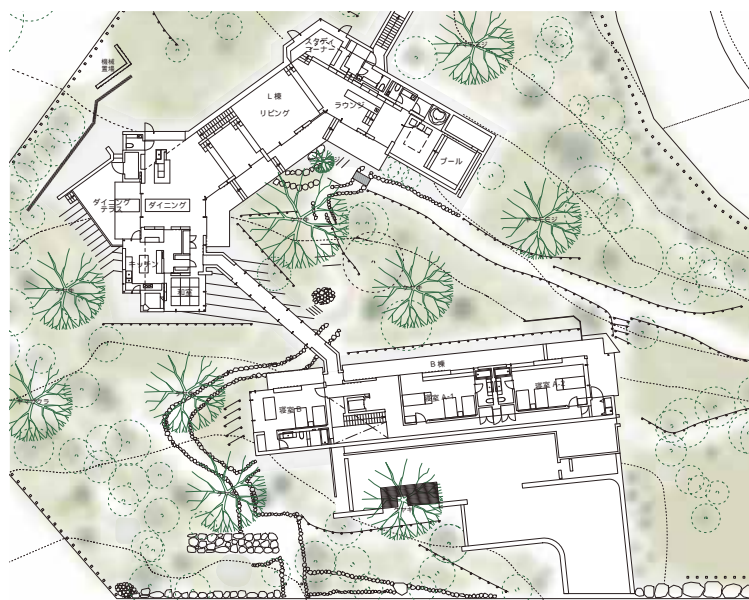
呼んでいるが、B棟寝室からはそのレベルが下がっているため距離感があり、地面とレベルが近いL棟にとっての外部空間=中庭であるように見えた。L棟の構造形式を含めて、もう少し中庭と内部空間のインタラクティブな関係が実現されていければ、L棟の少し閉じた印象を与える内部空間も変わっていたのでは、と現場で夢想していた。

いくつか気になる点があるにしても、この大きな建築をあの敷地に着地させるのは大変な力業だと想像され、建築として評価すべき地平に到達していると考えた。奨励賞に値すると高く評価する次第である。

(岸和郎)



C



1階平面図



D



E



F



G